

ZOMBIE

ZOMBIE

FICHE TECHNIQUE

ZOMBIE ZOMBIE

SOMMAIRE

- p.2 Contacts et préambule
- p.3 Besoin en services
- p.4 Planning
- p.5 Arrivée de la cie, loges et costumes
- p.6 Descriptif du décor
- p.8 Plan d'implantation du décor, lumière et son
- p.10 Liste des demandes en matériel lumière
- p.11 Liste des demandes en matériel son
- p.12 Liste des demandes spéciales
- p.13 Photos du spectacle

ZOMBIE ZOMBIE

CONTACTS

CIE FULL PETAL MACHINE

Metteure en scène

Olivia Csiky Trnka

+41 76 510 99 32

fullpetalmachine@gmail.com

www.fullpetalmachine.ch

Régisseur.r.se de tournée :

Lumière/décor:

Alessandra Domingues

+41 76 498 98 75

lecasouto@gmail.com

Son:

Remy Rufer

+41 77 471 18 04

rufferremy@gmail.com



PREAMBULE

Cette fiche technique fait partie intégrante du contrat, cependant les besoins en personnel, le planning et les demandes en matériel peuvent être discutés en fonction des conditions du théâtre. Toutes modifications faites à cette fiche technique devront faire l'objet d'un accord préalable.

ZOMBIE ZOMBIE

BESOIN EN SERVICES

Déchargement :

Minimum 2 personnes

Installation décor :

2 services (*)

Installation et réglage lumière :

5 services (*)

Installation son :

2 services (*)

Entretien des costumes :

Accès à une machine à laver et une station de repassage

(*)Total de services de montage : 10 services (y.c. entretien costumes)

Répétition :

1 service d'assistance technique

Exploitation :

1 service d'assistance technique (spectacle de 1h40, les intervenant.e.s viennent 3h avant la représentation)

Démontage décor et matériel de la Cie :

2 service

Chargement :

Minimum 2 personnes (plus c'est mieux ;-)

L'équipe technique sera constituée d'un régisseur son et d'une régisseuse lumière.

La présence d'un.e régisseuse général.e ou un.e responsable de salle est exigée pendant la durée du montage, de l'exploitation et du démontage.

Nous avons en outre besoin d'un agent technique, après chaque représentation, pour nous soutenir dans le nettoyage du plateau (1h30 maximum).

ZOMBIE ZOMBIE

PLANNING

Services de 4h	Horaires	Travail	Décor	Repetition	Lumière	Son
1er jour 1er service	matin	Déchargement du camion, Mise en place du décor	1 personne : Montage plateforme et accessoires SALLE 1		2 personnes : Implantation lumière (salle A)	1 personne : Implantation son
	Inter-service	Pause				
1er jour 2ème service	Après-midi	implantation lumière Entretien des costumes	1 personne : montage SALLE 2		2 personnes : Implantation lumière et pointage Salle A	1 personne : Implantation son SALLE 2
2ème jour 1er service	matin	Finitions	1 personne : Finitions	répétition Salle A	2 personnes : Implantation lumière Salle B	
	Inter-service	Pause				
2ème jour 2ème service	Après-midi	Répétition et corrections conduite				1 personne : Baby-sitting répétition
	Inter-service	Pause				
1ère représentation 2ème jour 3ème service	soir	Représentation durée 1h40				1 personne : nettoyage plateau Baby-sitting représentation
Représentations suivantes	selon programme	Représentation durée 1h40				1 personne : nettoyage plateau Baby-sitting représentation
1 service à l'issue de la dernière représentation ou le jour d'après	selon programme	Démontage et chargement du camion	2 personnes : Démontage et chargement	2 personnes : Démontage et chargement		1 personne : Démontage et chargement
Personne(s) pour assister la régisseuse lumière de la Cie						
Personne pour assister la régisseuse décor de la Cie						
Personne pour assister le régisseur son de la Cie						

ZOMBIE ZOMBIE

ARRIVEE DE LA CIE, LOGES ET COSTUMES



La Cie en tournée :

La Cie arrive le 1er jour le matin avec les 2 régisseurs et la metteuse en scène ainsi que le matériel transporté avec un camion 22m3. Les 3 comédien.nes arrivent le matin du 2ème jour pour la répétition. Le musicien.ne arrive l'après-midi.

Distribution en tournée :

Olivia Csiky Trnka - *Metteuse en scène et Didier*
Camille Mermet - *Camille*
Valerie Liengme - *Valerie*
Sandro De Feo - *Sandro*
Charline Curtelin **V***- *La Responsable de la Salle B*
Alessandra Domingues **GF***- *Régisseuse lumière*
Rémy Rufer- *Régisseur son et Chef d'orchestre*
xxxxxxx- *musicien invité*

V* personne végétarienne

GF* personne intolérante au gluten

Loges:

Il nous faut des loges propres et agréables pour 4 comédiennes et 3 comédiens de préférence individuelles et avec douches. Quelques fruits et agapes, chocolat et biscuits, du salé serait un plus ainsi que de l'eau et des jus de fruits seront les bienvenus.

L'accès à un frigo est nécessaire pour entreposer les accessoires devant être au frais.

Costumes

L'accès à une machine à laver à la fin de chaque représentation

ZOMBIE ZOMBIE

DESCRIPTIF DU DECOR

ZOMBIE ZOMBIE est un dispositif. La moitié du public assiste à la fabrication d'une fiction radiophonique dans la salle de spectacle tandis qu'un autre espace du théâtre, à définir à l'avance, accueille l'autre moitié du public qui écoute dans des casques silent-party cet enregistrement radiophonique retransmis en live, accompagné d'un son et lumière. Ces deux espaces sont reliés par un chemin. Après 30 minutes, les publics échangent leurs place.

Dans la salle A, la salle de spectacle, la scénographie est composée d'une plaque ON AIR suspendue au plafond en fond de scène et de quatre tables (les praticables) de bruitage avec les différents accessoires et les éléments techniques: micros, looper, rack d'effets. Un cube noir supporte une genette empaillée.

Selon la salle, deux praticables peuvent être installés pour rehausser les musiciens.

Un plateau de dimensions minimums 07m x 08m (dimensions idéales sans adaptation nécessaire; autres à discuter), noir, lisse et dépourvu d'écart entre les panneaux (Comédiens en talon). La présence de tapis de danse n'est pas problématique, notez néanmoins que notre scénographie est dotée de praticables.

Hauteur sous perches: min 5m

Nos demandes spécifiques pour la salle A sont les suivantes :

Un praticable noir 1mx1,50m avec ses pieds à 1,00m.

Trois praticables 1m x 1m avec ses pieds à 0,80m.

2 autres praticables 1mx1,50m avec ses pieds à 1,00m s'il faut surelever les musiciens.

Trois carrés de moquette noir de 1x1m pour assourdir les pas des interprètes.

Quatre chaises qui peuvent chuter.

Velours rouge.

Un grand balai.

Une poubelle à disposition.

Chiffon.

Un petit seau.

01 lutrin.

01 base noir de 50cmX 50cm.

ZOMBIE ZOMBIE

DESCRIPTIF DU DECOR



Dans l'espace B, le public B est traité en réfugié dans une ambiance apocalyptique de sirènes. Assis dans le noir, le public assiste à un son et lumière: le récit de survivants tandis que la fumée lourde envahit les lieux dans une ambiance phosphorescente...

Nos demandes spécifiques pour la salle B sont les suivantes :

Ruban de signalisation

Eau déminéralisée

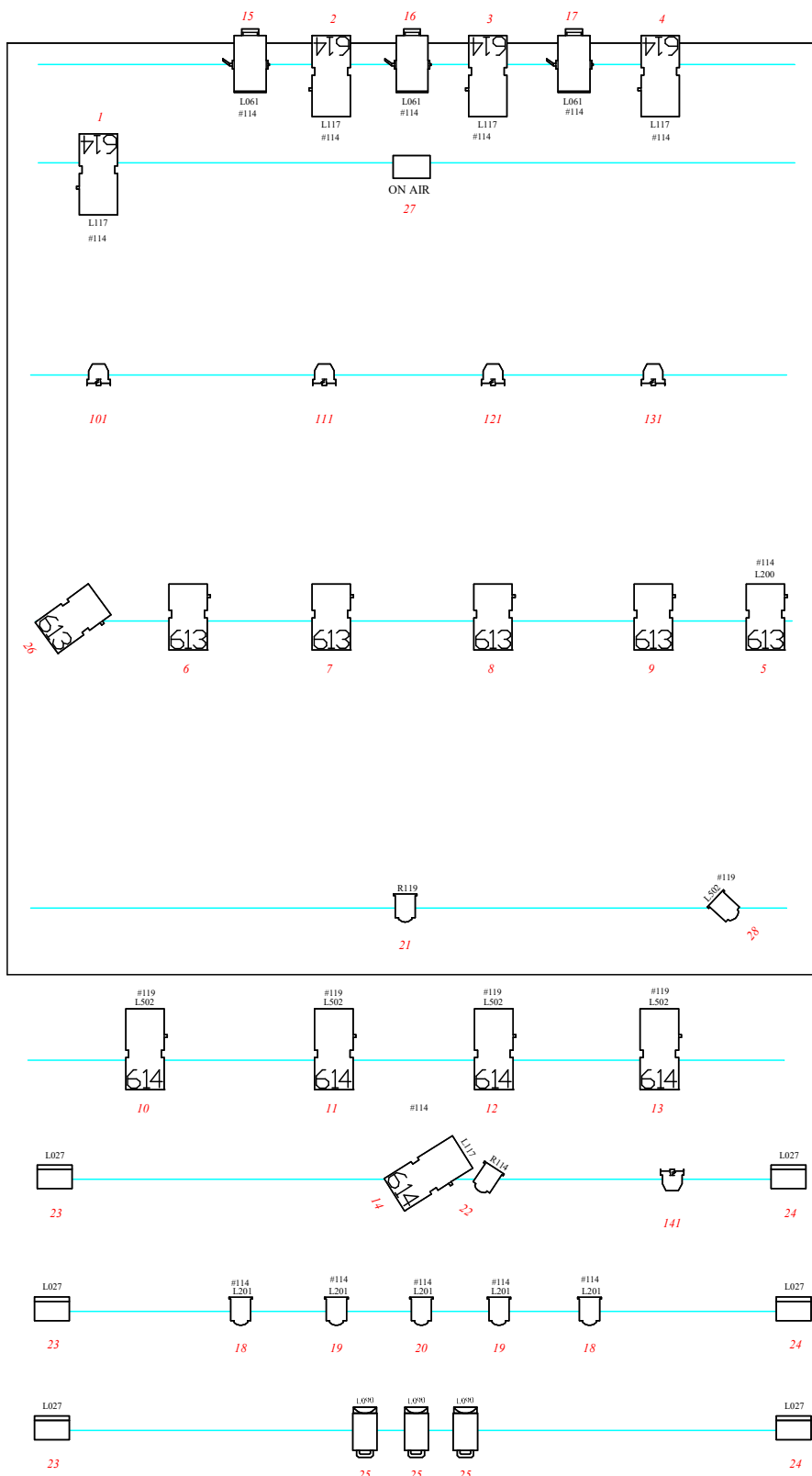
Couvertures militaires si possible

1 table

1 cube en bois

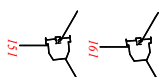
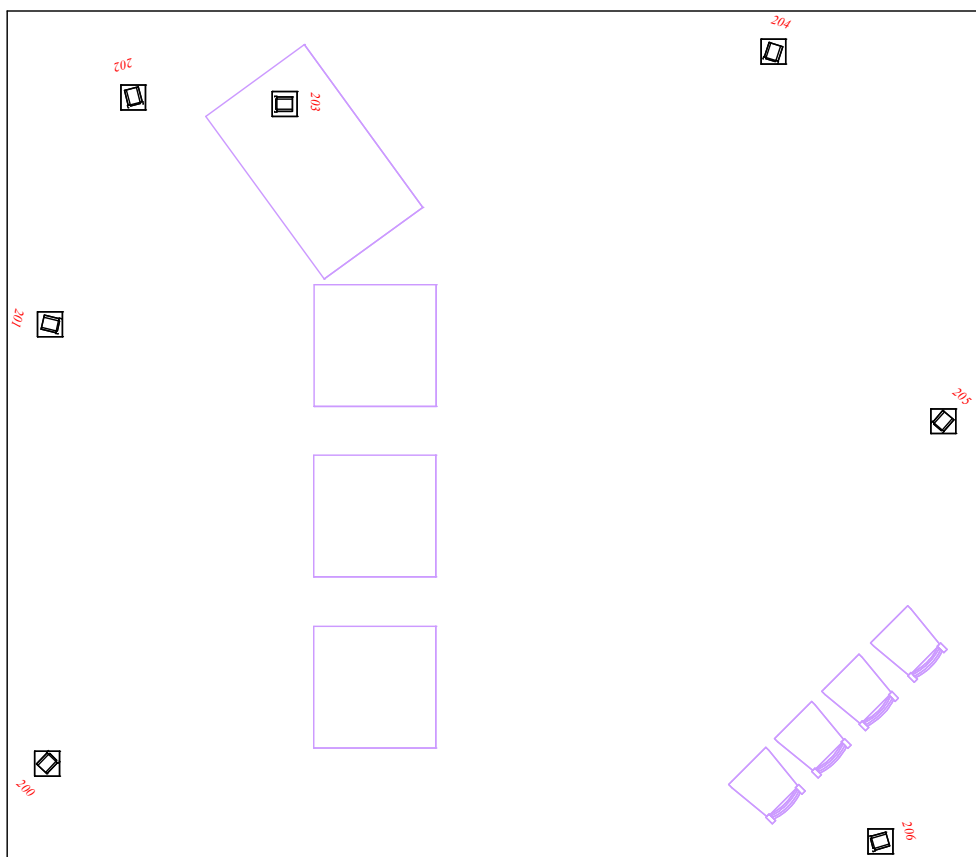
ZOMBIE ZOMBIE

PLAN D'IMPLANTATION LUMIÈRE SALLE A



ZOMBIE ZOMBIE

PLAN D'IMPLANTATION LUMIÈRE SALLE A



Count	Symbol	Name
1		ON AIR box
7		Fresnel 650w
8		PALED RGBW zoom
6		RJ 613
11		RJ 614
6		Horiziodes
8		PC 1kw
3		RJ Lutin 306

ZOMBIE ZOMBIE

LISTE DES DEMANDES EN MATÉRIEL LUMIÈRE

Commande :

Nous venons avec un ordinateur (PC) en guise de jeux d'orgue

Appareils :

08 PARS LED RGBW avec zoom 10°- 60° (MARTIN RUSH PAR 2 RGBW Zoom)*⁽¹⁾

08 PC 1000W

06 découpes RJ 613

11 découpes RJ 614

08 Fresneis 650W

06 horiziodes

Accessoires :

08 iris

salle B

12 circuits DMX

une console DMX

*⁽¹⁾ <https://www.martin.com/en-US/products/rush-par-2-rgbw-zoom>



ZOMBIE ZOMBIE

LISTE DES DEMANDES EN MATÉRIEL SON



Salle A

Ligne RJ45

Micro stéréo sur publique

1 sm57

4 DI

2 Réglettes avec 5 prises

8 grand pied de micro

1 petit pied de micro

Cables XLR

Salle B

Ligne AES50 RJ45

Table de mixage numérique compatible AES50 RJ45

3 câbles stéréo XLR-femelle/cinch ou jack/cinch (dépend des sorties de la table)

Un ou deux HP caché

Un ordi pour lancer un son en boucle

ZOMBIE ZOMBIE

LISTE DES DEMANDES SPÉCIALES ET CONSOMMABLES

Gaffer Noir

03 chaises noires

Le dessus des praticables peut-il être peint en noir?

scotch rubalise

Des signes distinctifs (bracelet, jetons, ...) doivent être distribués à l'entrée lors de l'accueil pour séparer le public en deux.

03 talkie-walkie



ZOMBIE ZOMBIE

PHOTOS DU SPECTACLE

